



ASSOCIAZIONE AVVOCATI
PROFESSIONISTI TECNICI
SANITARI INAIL

aderente F.L.E.PAR.

www.fleparinail.it

Seguici su Twitter @FLEPARINAIL

Genesi e sviluppo delle prestazioni sanitarie INAIL

A cura di
Dott.ssa Sara Martelli



ASSOCIAZIONE AVVOCATI
PROFESSIONISTI TECNICI
SANITARI INAIL
aderente F.L.E.P.A.R.
www.fleparinail.it
Seguici su Twitter @FLEPARINAIL

1860 - 1920



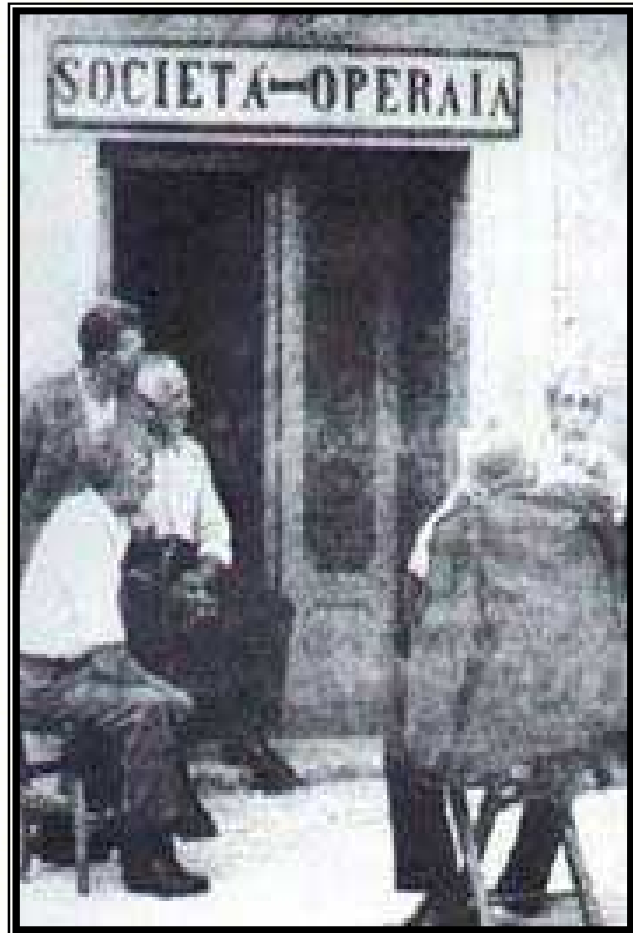
Operai nella malteria della Fabbrica di Birra 1922

La legislazione sociale italiana prende avvio solo dopo l'avvento dello Stato unitario (1861), quando, per effetto della rivoluzione industriale, i lavoratori si resero conto della necessità di garantirsi dagli eventi che avrebbero potuto limitare o annullare la loro capacità lavorativa (infortuni e malattia).



ASSOCIAZIONE AVVOCATI
PROFESSIONISTI TECNICI
SANITARI INAIL
aderente F.L.E.P.A.R.
www.fleparinail.it
Seguici su Twitter @FLEPARINAIL

1860 - 1920



Le prime società di mutuo soccorso sono iniziative legate alle associazioni volontarie e spontanee di categorie di lavoratori.

Tali società realizzarono i primi esempi di casse mutue finanziate volontariamente dagli aderenti con versamenti prelevati dai propri salari al fine di instaurare una tutela non solo sanitaria e previdenziale, ma anche economica, nei casi di morte (a favore dei superstiti) e di perdita del lavoro.



ASSOCIAZIONE AVVOCATI
PROFESSIONISTI TECNICI
SANITARI INAIL
aderente F.L.E.P.A.R.
www.fleparinail.it
Seguici su Twitter @FLEPARINAIL

1860 - 1920

Per quanto riguarda gli infortuni sul lavoro con la Legge 8 luglio 1883 n. 1473 veniva conferito riconoscimento giuridico alla “Cassa Nazionale di Assicurazione per gli Infortuni degli operai sul Lavoro” (CNAIL), antesignano dell’INAIL, che aprì i propri uffici nel 1884 a Milano. Era una convenzione stipulata tra alcune Casse di risparmio ed altri istituti finanziari. L'assicurazione era facoltativa.





ASSOCIAZIONE AVVOCATI
PROFESSIONISTI TECNICI
SANITARI INAIL
aderente F.L.E.P.A.R.
www.fleparinail.it
Seguici su Twitter @FLEPARINAIL

1860 - 1920

Ma solo con la Legge n. 80 del 17 marzo 1898, l'assicurazione contro gli infortuni sul lavoro degli operai divenne l'obbligatoria, con libera scelta dell'istituto assicuratore. La sfera d'applicazione della nuova disciplina era circoscritta agli opifici industriali con più di cinque operai e l'obbligo dell'assicurazione poteva essere adempiuto sia presso la Cassa nazionale infortuni che presso compagnie private autorizzate ad operare nel Regno. La Legge introduce la gestione triangolare Stato-Imprenditore-Lavoratore. La legge avvia un sistema di sicurezza sociale basato sulla solidarietà, obbligatorietà e intervento economico di sostegno. Nel 1915 viene inaugurato il primo ambulatorio di pronto soccorso destinato ai lavoratori infortunati



ASSOCIAZIONE AVVOCATI
PROFESSIONISTI TECNICI
SANITARI INAIL
aderente F.L.E.P.A.R.
www.fleparinail.it
Seguici su Twitter @FLEPARINAIL

1920 - 1943



Sanatorio di Budrio, primo nucleo del Centro Protesi 1924

1924

Inaugurazione a
Bologna del primo
centro per
traumatizzati del
lavoro di proprietà
della Cassa
Nazionale Infortuni.
Sanatorio di Budrio,
primo nucleo del
Centro Protesi



ASSOCIAZIONE AVVOCATI
PROFESSIONISTI TECNICI
SANITARI INAIL
aderente F.L.E.P.A.R.
www.fleparinail.it
Seguici su Twitter @FLEPARINAIL

1920 - 1943

Solo col RD. 23 marzo 1933, n. 264 fu sancita l'unificazione degli enti assicurativi per l'assicurazione obbligatoria contro gli infortuni sul lavoro nella Cassa Nazionale, che assumeva la denominazione di Istituto Nazionale Fascista per l'Assicurazione contro gli Infortuni sul Lavoro o **INFAIL**. Con la caduta del fascismo nel 1945 la parola Fascista venne eliminata giungendo alla denominazione odierna di **INAIL**.

Nel 1935 con la Legge 1765 viene stabilita la “costituzione automatica del rapporto assicurativo, l'automaticità delle prestazioni, l'erogazione di prestazioni sanitarie, la revisione delle rendite e una nuova disciplina nell'assistenza ai grandi invalidi”

1944 - 1963



La Tutela della Salute e del Lavoro viene ribadita nella carta Costituzione della Repubblica Italiana emanata il 1 gennaio 1948;

Art. 1 il lavoro è un valore primario

Art. 35 come tale deve essere tutelato in tutte le sue forme e manifestazioni

Art. 32 la tutela riguarda la salute nei luoghi di lavoro

Art. 38 in caso di infortunio, di malattia, di invalidità devono essere apprestati mezzi adeguati di vita e tali compiti deve provvedere lo Stato con istituti e organismi pubblici



ASSOCIAZIONE AVVOCATI
PROFESSIONISTI TECNICI
SANITARI INAIL
aderente F.L.E.P.A.R.
www.fleparinail.it
Seguici su Twitter @FLEPARINAIL

1945 - 1963

Inail anni '50 e '60	
Ambulatori	228
Centri Traumatologici Ortopedici (CTO)	13
Centri di Rieducazione funzionale	4
Centri di Riqualificazione e addestramento	5
Convalescenziari	6
Posti di soccorso in miniera	10
Reparti traumatologici ospedalieri e sezioni traumatologiche ospedaliere	13 (11+2)
Centri di Studio per le malattie professionali	7
Stazioni schermografiche mobili	3
Centro di Cura per Paraplegici "Villa Marina"	1



ASSOCIAZIONE AVVOCATI
PROFESSIONISTI TECNICI
SANITARI INAIL
aderente F.L.E.P.A.R.
www.fleparinail.it
Seguici su Twitter @FLEPARINAIL

1960 - 1988

Per far chiarezza nelle numerose leggi che si erano susseguite nell'ambito dell'assicurazione infortuni e malattie professionali si arriva all'emanazione del "nuovo" Testo Unico del 30 giugno 1965 n. 1124.



SALA DI ATTESA 1954



ASSOCIAZIONE AVVOCATI
PROFESSIONISTI TECNICI
SANITARI INAIL
aderente F.L.E.P.A.R.
www.fleparinail.it
Seguici su Twitter @FLEPARINAIL

1960 - 1988

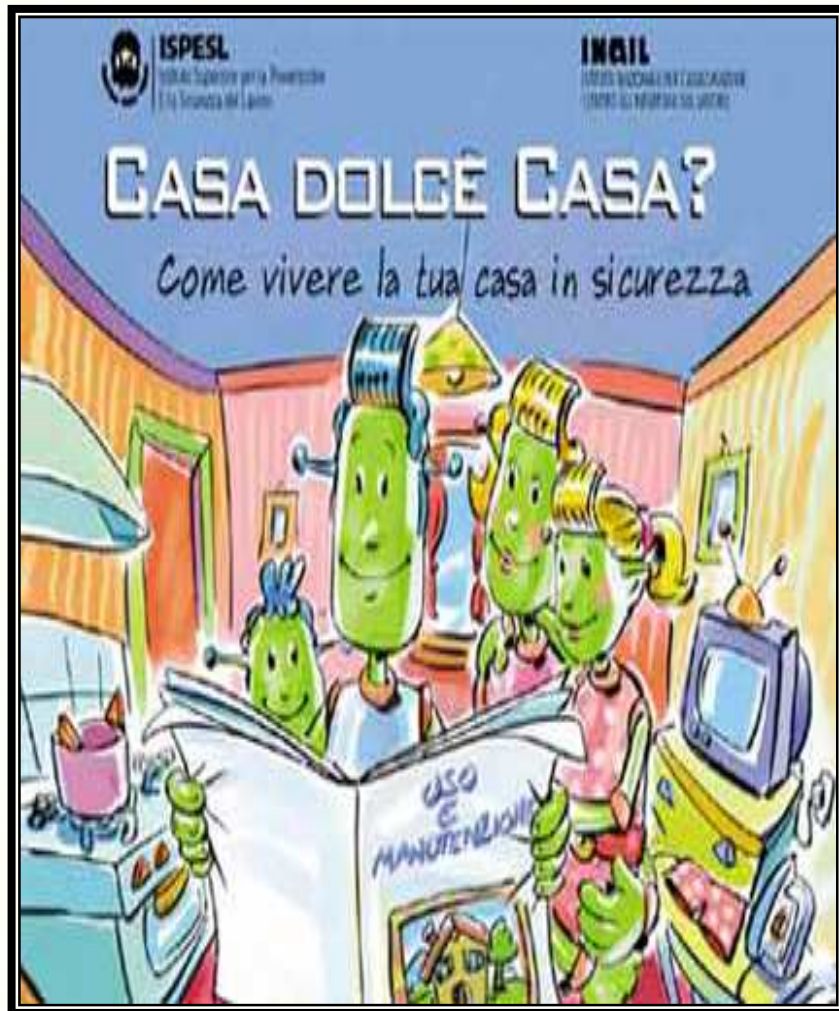
Nel 1978 viene istituito il Servizio Sanitario Nazionale (Legge n. 833) vengono trasferiti alle regioni i servizi e le strutture sanitarie tendente a ricondurre in una logica unitaria tutti gli interventi nei confronti dei cittadini. Le attività medico legali continuano ad essere svolte dall'INAIL come le competenze in materia di protesi e presidi.





ASSOCIAZIONE AVVOCATI
PROFESSIONISTI TECNICI
SANITARI INAIL
aderente F.L.E.P.A.R.
www.fleparinail.it
Seguici su Twitter @FLEPARINAIL

1988 - 2014



1994 entra in vigore il D.lgs. 626 che promuove la “cultura della sicurezza” recependo direttive europee.

2000 D.lgs. 38 che introduce il danno biologico e l’infortunio in itinere.

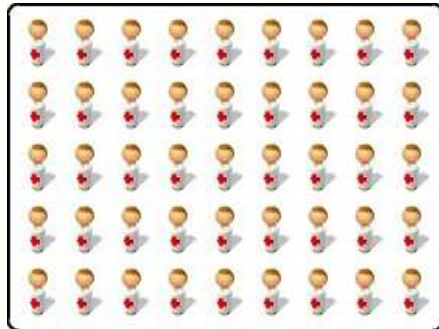
2008 D.lgs. 81 e L. 106/2009 sempre sulla sicurezza, in cui viene affidato all’Ente un ruolo preminente nella prevenzione.

2010 Legge 122 INAIL ingloba le funzioni dell’ISPESL (Istituto Superiore Prevenzione e Sicurezza sul Lavoro).



ASSOCIAZIONE AVVOCATI
PROFESSIONISTI TECNICI
SANITARI INAIL
aderente F.L.E.P.A.R.
www.fleparinail.it
Seguici su Twitter @FLEPARINAIL

INAIL



**713 fermieri
e 562 medici
116 tec. Radiogia
91 fisioterapisti**

**10 Centri
diagnostici
polispecialistici**



**119
ambulatori di “prime
cure”, specializzati
in chirurgia ed
ortopedia**



1

**Centro di protesi a Vigorso di
Budrio (Bo) con Filiale di
Roma**



1

**Centro di riabilitazione
motoria a Volterra (in
convenzione anche con il
SSN) e 10 centri di
fisioterapia**



ASSOCIAZIONE AVVOCATI
PROFESSIONISTI TECNICI
SANITARI INAIL
aderente F.L.E.P.A.R.
www.fleparinail.it
Seguici su Twitter @FLEPARINAIL

Prevenzione



La prevenzione ha un ruolo strategico nelle attività messe in atto dall'istituto per realizzare i compiti di **informazione e formazione, consulenza, assistenza e sostegno** in materia di sicurezza e salute sui luoghi di lavoro:

- delle imprese
- dei lavoratori
- delle parti sociali



ASSOCIAZIONE AVVOCATI
PROFESSIONISTI TECNICI
SANITARI INAIL
aderente F.L.E.P.A.R.
www.fleparinail.it
Seguici su Twitter @FLEPARINAIL

Il polo salute e sicurezza

Secondo l'attuale normativa l'INAIL è l'ente investito della responsabilità della "sicurezza globale" negli ambienti di lavoro:

- **Fornendo assicurazione e indennizzo**
- **Interventi di cura e riabilitazione**
- **Interventi di reinserimento dei lavoratori infortunati**
- **Servizi di controllo e consulenza**
- **Certificazione e verifica alle imprese**
- **Prevenzione e ricerca scientifica**



ASSOCIAZIONE AVVOCATI
PROFESSIONISTI TECNICI
SANITARI INAIL
aderente F.L.E.P.A.R.
www.fleparinail.it
Seguici su Twitter @FLEPARINAIL

GRAZIE PER L'ATTENZIONE

